

Commission Paritaire Nationale Formation (CPNF)

1

1/ Recueil d'avis sur les actions de formation : Report du recueil d'avis des fiches au 24 juin.

- « Être correspondant local informatique »
- « Connaître son cadre juridique, financier et RSE pour manager responsable »
- « Enclencher avec le demandeur d'emploi sa dynamique de parcours »
- « Coopérer au service d'un accompagnement réussi »

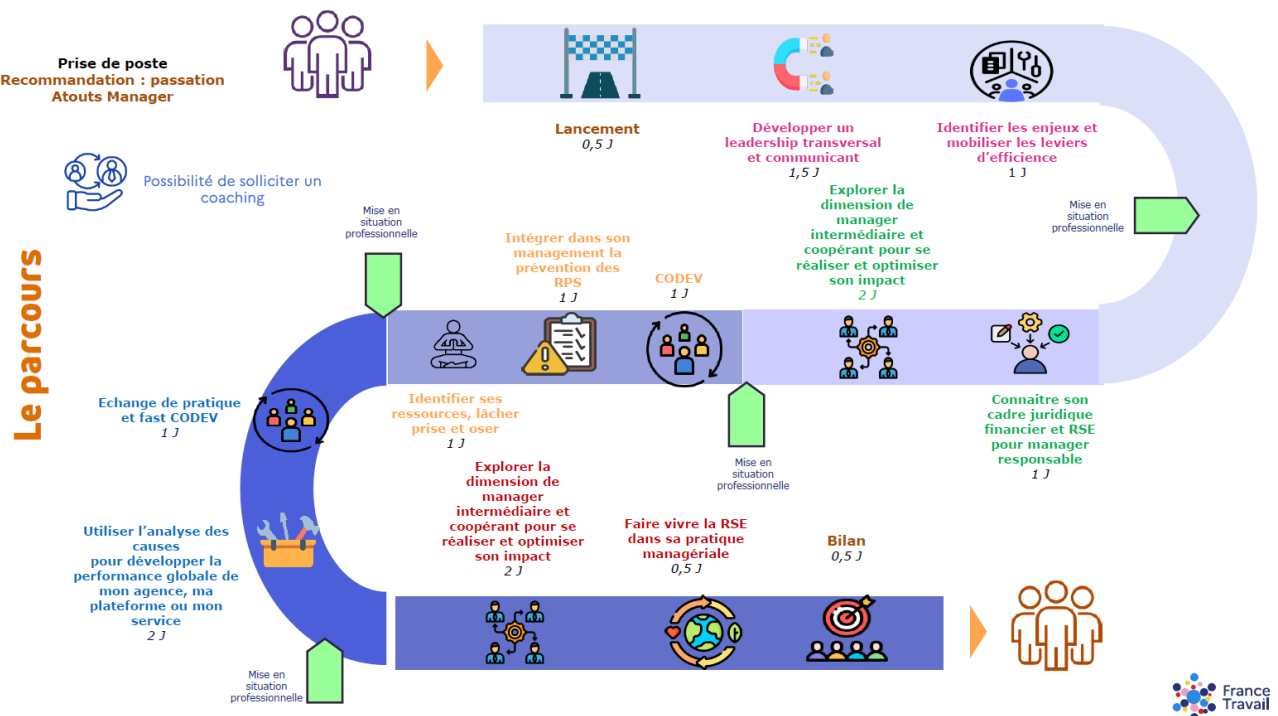
2/ Présentation du nouveau parcours de prise de fonctions Manager Intermédiaire (Essentiel MI)

Le parcours « Essentiel MI » des managers intermédiaires évolue afin de répondre aux attentes des parties prenantes et des utilisateurs.

Il s'appuie sur 3 piliers principaux :

La Loi Plein Emploi / Vision, valeurs de France travail / les attendus managériaux.

Format : 15 jours en présentiel / 7 modules de formation / 2 CODEV/Echanges de pratique.



Questions / remarques FO :

- Quel est le calendrier prévu entre l'entrée en formation et la fin de celle-ci ?
- Pourquoi faire appel à un prestataire externe ?
- Les managers actuellement en poste pourront-ils bénéficier de ce nouveau parcours de formation ?

Rejoignez-nous !



Adhères

La délégation FO : Gérard GRONDIN, Isabelle MARLETTA

<https://fofrancetravail.fr> Contact : syndicat.fo@francetravail.fr

Réponse Direction :

La formation s'étale sur une durée d'environ six mois. Elle concerne uniquement les directeurs d'agence et les managers des fonctions support (reste à déterminer lesquels exactement). Des formateurs internes interviendront sur certains modules spécifiques. À terme, un module dédié à la RSE sera intégré au parcours. Chaque stagiaire disposera d'un livret personnel, identique pour tous, afin de garantir une harmonisation des contenus.

Les managers déjà en poste pourront suivre certains modules à la carte, tels que : la prévention des RPS, le cadre juridique ou encore la RSE.

3/ Information sur les actions de formation :

4/ Actions de formation à venir

- « Développer un leadership transversal et communicant »

Cette formation vise à accompagner les managers dans l'appropriation du leadership transversal, pour manager et coopérer en confiance. Elle leur permet de développer et d'accroître l'impact de leur communication en tant que leader tant en interne, qu'à l'externe.

Public : Managers intermédiaires en parcours Essentiel

Durée : 1 jour et demi en présentiel / Prestataire externe

Questions / remarques FO :

Qui est le prestataire externe ? Est-ce que les 3 formations se suivent ?

Réponse Direction :

Le marché est en cours pour choisir le prestataire.

- « Identifier les enjeux de l'efficience et mobiliser ses leviers »

Cette formation vise à accompagner les managers, à identifier les enjeux, les défis et les opportunités d'une démarche d'efficience. Elle leur permet d'identifier, choisir des leviers d'efficience à mettre en œuvre au quotidien et en proximité.

Public : Managers intermédiaires en parcours « Essentiel »

Durée : 1 jour en présentiel / prestataire externe

Questions / remarques FO :

Qui est le prestataire externe ? Y a-t-il une cohérence ou une continuité logique entre les trois formations ?

Réponse Direction :

Un marché est en cours pour sélectionner le prestataire. Il s'agit d'un nouveau parcours destiné aux nouveaux managers, qui devrait démarrer en septembre. Chaque manager suivra l'ensemble du parcours avec le même groupe du début à la fin.

- « Explorer la dimension de manager intermédiaire et coopérant »

Cette formation vise à renforcer les compétences managériales par l'intégration de connaissances de management éprouvés et par la pratique réflexive collective et individuelle.

Public : Managers intermédiaires en parcours « Essentiel »

Durée : 4 journées en présentiel : 2 x 2 jours à 2 mois d'intervalle, dans le cadre du parcours de prise de fonctions des managers intermédiaires / Prestataire externe

Questions / remarques FO : Qui est le prestataire ?

Réponse Direction : Un marché est en cours pour sélectionner le prestataire.

